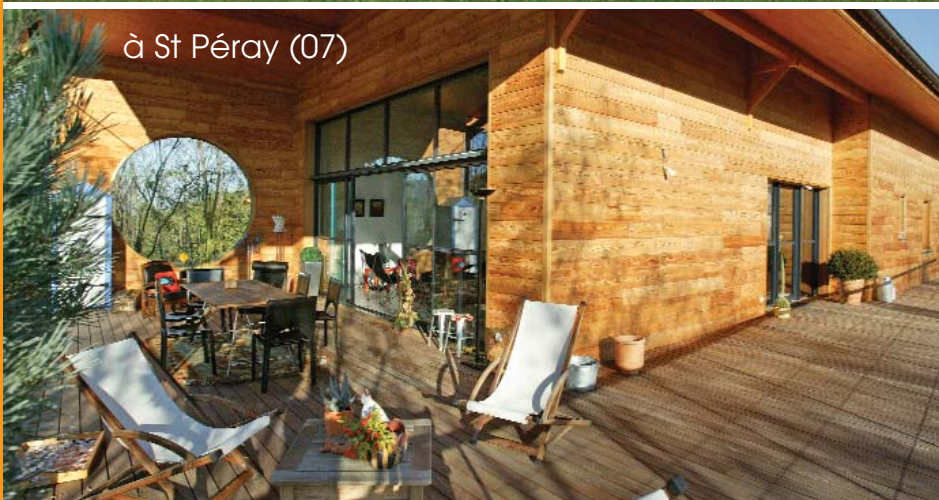




Nature à portée de main

à St Péray (07)



Ce projet s'inscrit dans la volonté de créer un habitat à l'architecture contemporaine intégrée dans son contexte. En effet le terrain ayant une forte pente, un édifice ancré solidement au sol d'un côté et totalement aérien de l'autre a été créé. On trouve ainsi l'ambivalence de ce logis, le besoin du foyer à être attaché à ses racines et l'ouverture large au lointain. Ce projet a été imaginé autour d'une thématique écologique. Le bois est utilisé structurellement et esthétiquement à travers une mise en oeuvre chargée des savoirs ancestraux et des techniques d'aujourd'hui.

Murs et toiture

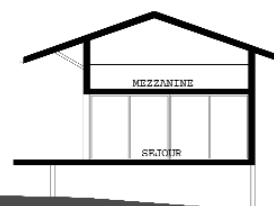
Ossature bois en Sapin du Nord
Plancher bois béton
Charpente traditionnelle
Couverture de tuiles en terre cuite
Menuiseries extérieures en aluminium
Bardage lames Mélèze

Aménagements intérieurs

Carrelage au sol
Murs peints
Revêtement plafond bois et placo

Chauffage

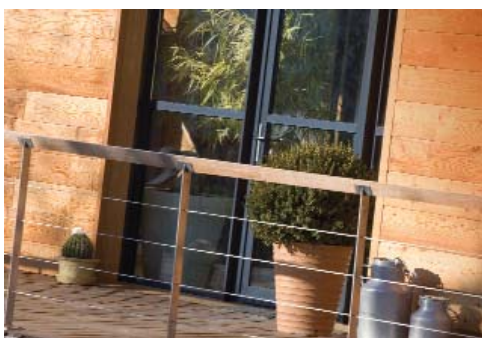
Chauffage gaz
Production d'eau chaude gaz
Ventilation simple flux



Plan de coupe



Plan R+1



Coûts de construction et surfaces

Prix total TTC: 335 000 euros
Surface habitable : 160 m²
Surface annexes : 57 m²
Coût moyen pondéré / m² hab TTC* : 1 777 euros

Intervenants

Architecte : Côté Bois (07)
Entreprise : Menuiserie Confort (07)

Année de construction : 2006

* le coût au m² est calculé en valorisant à 100% les surfaces habitables et à 50% les annexes