

# Au coeur d'un lotissement



à St Péray (07)



Ce projet s'inscrit dans la volonté de créer un habitat à l'architecture de qualité avec un budget modeste. La volonté partagée avec le client a été dès le début d'utiliser le bois en structure des murs, en charpente et en bardage. Le terrain étant en pente, un soubassement en maçonnerie, accueillant deux chambres et une salle de bain a été créé. L'étage supérieur est en fait le rez de chaussée côté rue, où se trouve l'accès principal desservant le salon, la cuisine et une chambre avec salle de bain. Le plan est basé sur un rectangle qui vient s'ancrer dans la pente par son grand côté, se positionnant ainsi en lien étroit à la fois avec l'espace commun de la rue et l'espace plus privé de la terrasse sur pilotis.

## Murs et toiture

Poteaux poutre et ossature bois en Sapin du Nord  
Plancher béton  
Charpente traditionnelle  
Couverture de tuiles en terre cuite  
Menuiseries extérieures en aluminium  
Bardage lames bois Mélèze

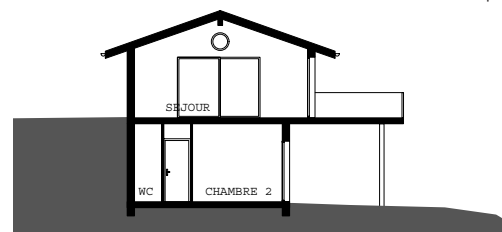
## Aménagements intérieurs

Au sol, béton coloré  
Murs avec enduit terre et peinture  
Revêtement plafond bois

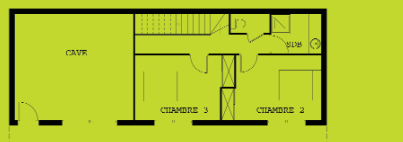
## Chauffage

Chauffage gaz  
Production d'eau chaude par panneaux solaires  
Ventilation simple flux  
Coût du chauffage : 400 euros TTC / an

Plan de coupe



Plan R+1



Plan RDC



## Intervenants

Architecte : Côté Bois (07)  
Entreprise : Menuiserie Confort (07)

## Coûts de construction et surfaces

Prix total TTC : 170 000 euros  
Surface habitable : 115 m<sup>2</sup>  
Surface annexes : 32 m<sup>2</sup>  
Coût moyen pondéré / m<sup>2</sup> hab TTC\* : 1 297 euros

## Année de construction : 2006

\* le coût au m<sup>2</sup> est calculé en valorisant à 100% les surfaces habitables et à 50% les annexes