



# La maison en T

à St Sébastien (38)



Dans une forêt de Pins Sylvestres, encastrée dans la pente à l'ouest et sur pilotis à l'est, la maison s'est faite avec un minimum de terrassement et de maçonnerie. Les deux niveaux sont de plain pied et accessibles aux personnes à mobilité réduite. La terrasse sud permet d'accéder au terrain naturel et de se protéger du vent d'est. C'est une construction en matériaux sains, avec des murs très isolés mais "perspirants" (perméables à la vapeur d'eau mais étanches à l'air). Des fenêtres basculantes au nord couplées avec de grandes portes coulissantes dans les chambres permettent de rafraîchir la maison l'été. La maison se rapproche des critères de la "Passivhaus"

### Murs et toiture

Panneaux ossature bois Douglas et Mélèze  
 Dalle bois massif cloué entre l'étage et la partie pilotis, et dalle béton sur terre-plein  
 Charpente Douglas et Mélèze  
 Toiture terrasse végétalisée  
 Menuiserie extérieure bois  
 Bardage bois en Douglas à clins et terre sur roseau

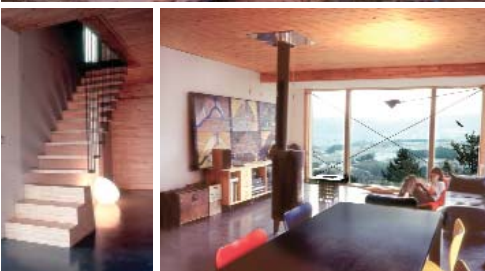
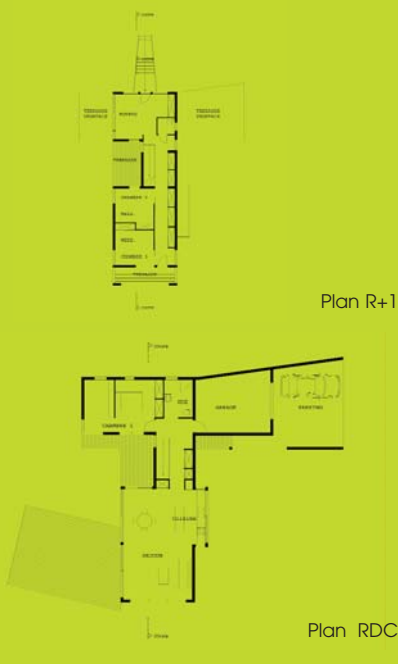
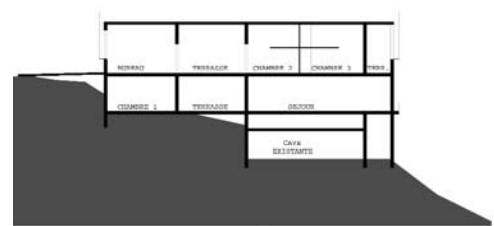
### Aménagements intérieurs

Sol béton lissé au RDC et parquet flottant à l'étage  
 Murs fermacell peinture à la terre, lambris et triply  
 Plafond dalle bois massif, fermacell triply et lambris

### Chauffage

Chauffage solaire  
 Production d'eau chaude solaire et électrique  
 Ventilation double flux  
 Coût du chauffage : 330 euros TTC / an

Plan de coupe



### Coûts de construction et surfaces

Prix total TTC : 210 000 euros  
 Surface habitable : 172 m<sup>2</sup>  
 Surface annexes : 125 m<sup>2</sup>  
 Coût moyen pondéré / m<sup>2</sup> hab TTC\* : 1 055 euros

### Intervenants

Architecte : Jean-Luc Moulin (38)  
 Entreprise : Nicollet Charpente (38)

### Année de construction : 2005

\* le coût au m<sup>2</sup> est calculé en valorisant à 100% les surfaces habitables et à 50% les annexes