

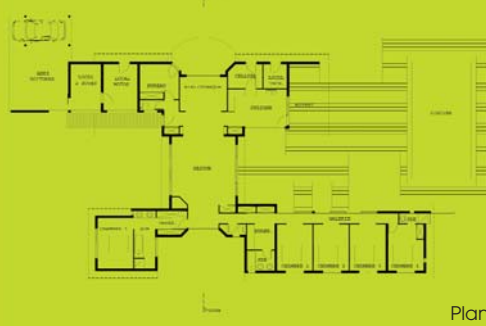


Piscine comprise

à Tassin la Demi Lune (69)



Le site relativement plat présentait peu d'éléments notables (pas de vue particulière). Bien que la végétation soit présente autour, les maisons voisines privaient le terrain d'intimité. La décision a alors été prise de bâtir une maison de plain pied s'insérant dans son site, d'occuper pleinement l'espace et de composer ensemble la maison et ses abords (accès, auvent, terrasse, piscine). La forme en "double U" permet à la fois de créer des vues traversantes et transversales multiples tout en initiant une véritable intimité concrétisée par un double-patio et des volumes étirés qui font écrans aux constructions voisines. Les circulations intérieures et extérieures sont fluides. Le séjour est vitré aux quatre côtés, les chambres des enfants donnent sur une galerie ouverte sur la terrasse et la piscine, la cuisine est prolongée par un auvent abritant une table pour les repas. La suite est relativement isolée du reste de l'habitation. Son volume referme le patio d'entrée avec en vis à vis l'atelier et les garages. La piscine s'insère dans une large terrasse bois, reliant tous les volumes de l'habitation.



Plan

Intervenants

Architecte : Julien Laferrrière et Associés (69),
 Maître d'oeuvre : Christophe Jacquet (69)
 BET : Gipen (13)
 Entreprises Bois : Dumoulin (01), Jouannade (69)

Murs et toiture

Panneaux ossature bois
 Dalle béton
 Charpente industrielle et traditionnelle
 Couverture en bardeaux bitumeux
 Menuiseries extérieures en aluminium
 Bardage en lames bois Mélèze huilées

Aménagements intérieurs

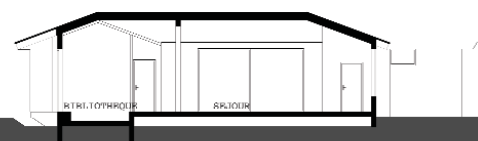
Carrelage sur plancher chauffant pour les pièces à vivre et jonc de mer dans les chambres et salle de bain
 Doublage des murs et plafond en plaque de plâtre

Chauffage

Chauffage au gaz par le sol
 Production d'eau chaude par chaudière à condensation
 Ventilation simple flux



Plan de coupe



Coûts de construction et surfaces

Prix total TTC: 378 000 euros
 Surface habitable : 180 m²
 Surface annexes : 60 m²
 Coût moyen pondéré / m² hab TTC* : 1 800 euros

Année de construction : 2006

* le coût au m² est calculé en valorisant à 100% les surfaces habitables et à 50% les annexes