

# Entre ciel et terre

à Séghy (01)



Ancrée à l'atelier au niveau du pont arrière, pour ce couple sans enfants, amateur de voile qui rêve de lever les amarres un beau matin. Les chambres et les espaces techniques se distribuent au rez de chaussée, c'est-à-dire en fond de cale, là où la lumière parcimonieuse suffit. Les pièces de vie règnent à l'étage, là où la lumière généreuse abonde. Les terrasses abritées ponctuent les deux extrémités de la maison/vaisseau, véritables pont avant et dunette arrière. Elles permettent d'observer les paysages lointains, Jura au nord, Alpes et Mont-Blanc au sud.

### Murs et toiture

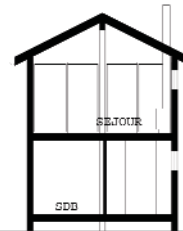
Poteaux-poutre en bois lamellé-collé  
Plancher bois-béton  
Charpente lamellée-collée  
Couverture de tuiles en terre cuite  
Menuiserie extérieure en bois exotique peint  
Bardage en Sapin lamellé collé autoclavé

### Aménagements intérieurs

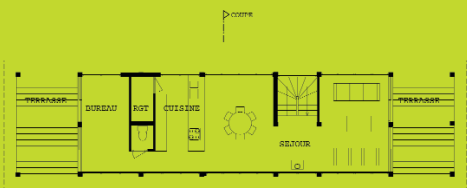
Au sol, chapes de ciment peintes  
Murs et plafonds peints

### Chauffage

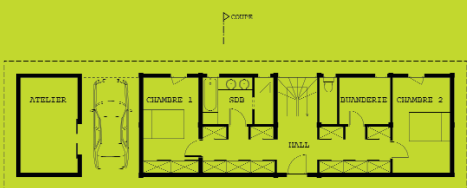
Chauffage électrique par le sol et poêle à bois  
Production d'eau par cumulus  
Ventilation simple flux



Plan de coupe



Plan R+1



Plan RDC



### Coûts de construction et surfaces

Prix total TTC : 280 000 euros  
Surface habitable : 136 m<sup>2</sup>  
Surface annexes : 58 m<sup>2</sup>  
Coût moyen pondéré / m<sup>2</sup> hab TTC\* : 1 697 euros

### Intervenants

Architecte : Jean-Marc Joannes (01)

### Année de construction : 2006

\* le coût au m<sup>2</sup> est calculé en valorisant à 100% les surfaces habitables et à 50% les annexes