

# La filière bois construction en Rhône-Alpes

Enquête construction Bois 2008-2009  
Éléments de conjoncture 2010-2011

## Construction bois en Région Rhône-Alpes, le marché et les perspectives :

1. Retour sur l'enquête FIBRA\* : **Michel FABER**
2. Conjoncture et perspectives : **Laurence HERBEAUX** (CERA)

*\* Enquête financée par la Région Rhône-Alpes, la DRAAF, et la DRIRE dans le cadre de la construction par FIBRA de l'observatoire de la filière forêt-bois*

# Sommaire

## 1. Retours de l'enquête constructeurs bois 2009 menée par FIBRA

- Les retours de l'enquête
- Quelques extrapolations

## 2. Conjoncture et perspectives

- La note trimestrielle émise par la CERA
- L'évolution de la conjoncture

# Enquête Constructeurs bois en Rhône-Alpes

## Objectif :

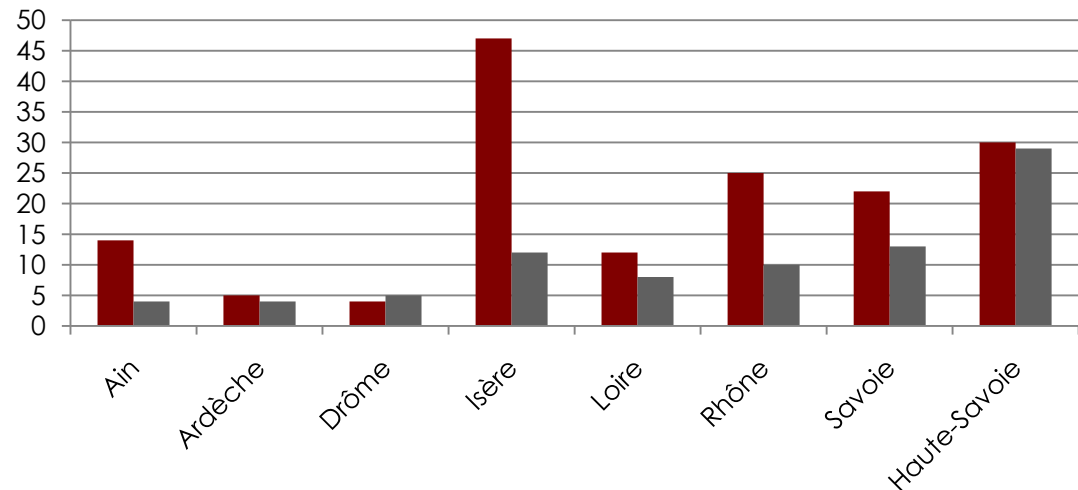
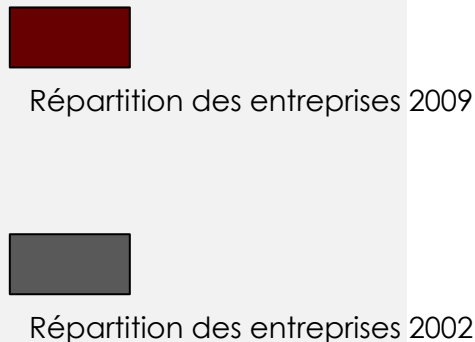
- ✓ Evaluer la structure du marché rhônalpin de la maison bois (dans le cadre de la construction de l'Observatoire de la filière bois en Rhône-Alpes)
- ✓ Mettre à jour l'enquête menée en 2002 et mesurer les évolutions du marché

## Conditions de l'enquête :

- ✓ 2008-2009 : questionnaire envoyé à l'ensemble des entreprises de menuiserie-charpente et constructeurs bois identifiés
- ✓ Relance effectuée sur les constructeurs identifiés et notamment les plus importants

# Nombre de réponses par département 2009 : un meilleur retour qu'en 2002

Nombre de réponses par département	2009		Rappel 2002	
	Nombre	Pourcentage	Nombre	Pourcentage
Ain	14	9%	4	5%
Ardèche	5	3%	4	5%
Drôme	4	2%	5	6%
Isère	47	29%	12	14%
Loire	12	8%	8	9%
Rhône	25	17%	10	12%
Savoie	22	13%	13	15%
Haute-Savoie	30	18%	29	34%
<b>Total</b>	<b>159</b>	<b>100 %</b>	<b>85</b>	<b>100%</b>



# Zone d'activité des entreprises

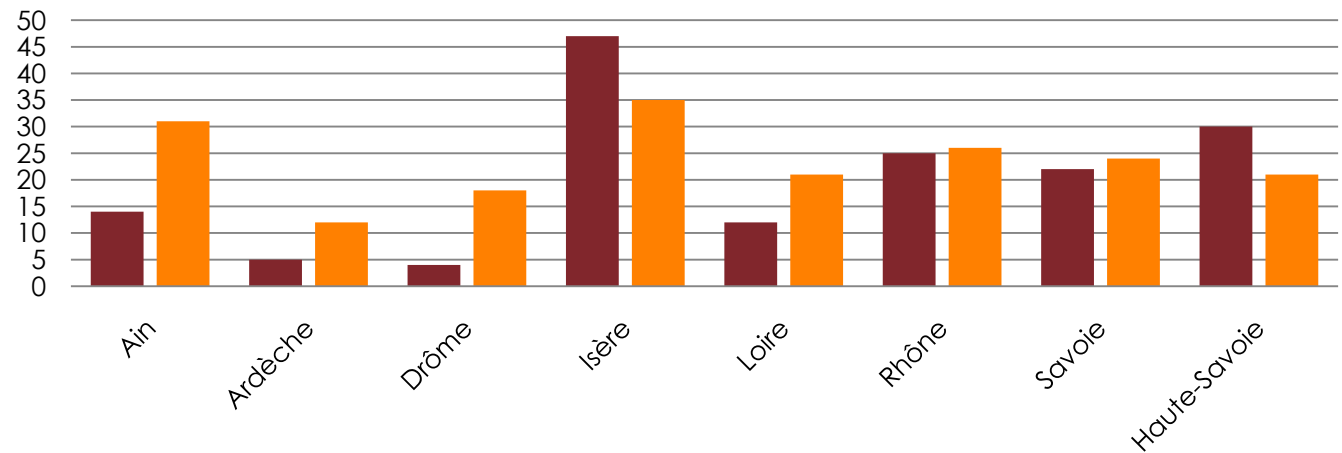
Zone d'activité	Nb d'entreprises présentes dans le département	Nb d'entreprises situées hors dép. mais qui construisent dans le département	Nb d'entreprises intervenant dans le département	
Ain	14	31	45	28 %
Ardèche	5	12	17	11 %
Drôme	4	18	22	14 %
Isère	47	35	82	52 %
Loire	12	21	33	21 %
Rhône	25	26	51	32 %
Savoie	22	24	46	29 %
Haute-Savoie	30	21	51	32 %
<b>Total</b>	<b>159</b>			



Nb d'entreprises domiciliées dans le département

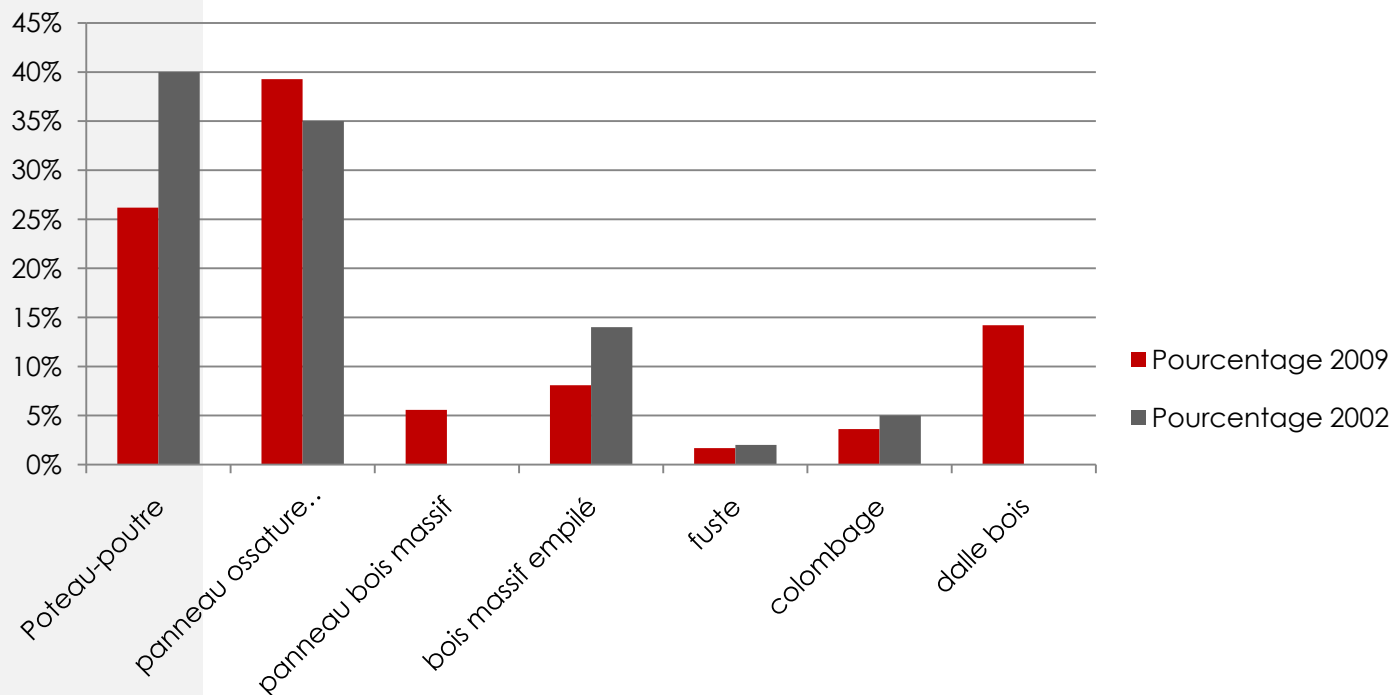


Nb d'entreprises extérieures intervenant dans le département



# Techniques de construction utilisées par les constructeurs :

## L'ossature bois devance le poteau-poutre

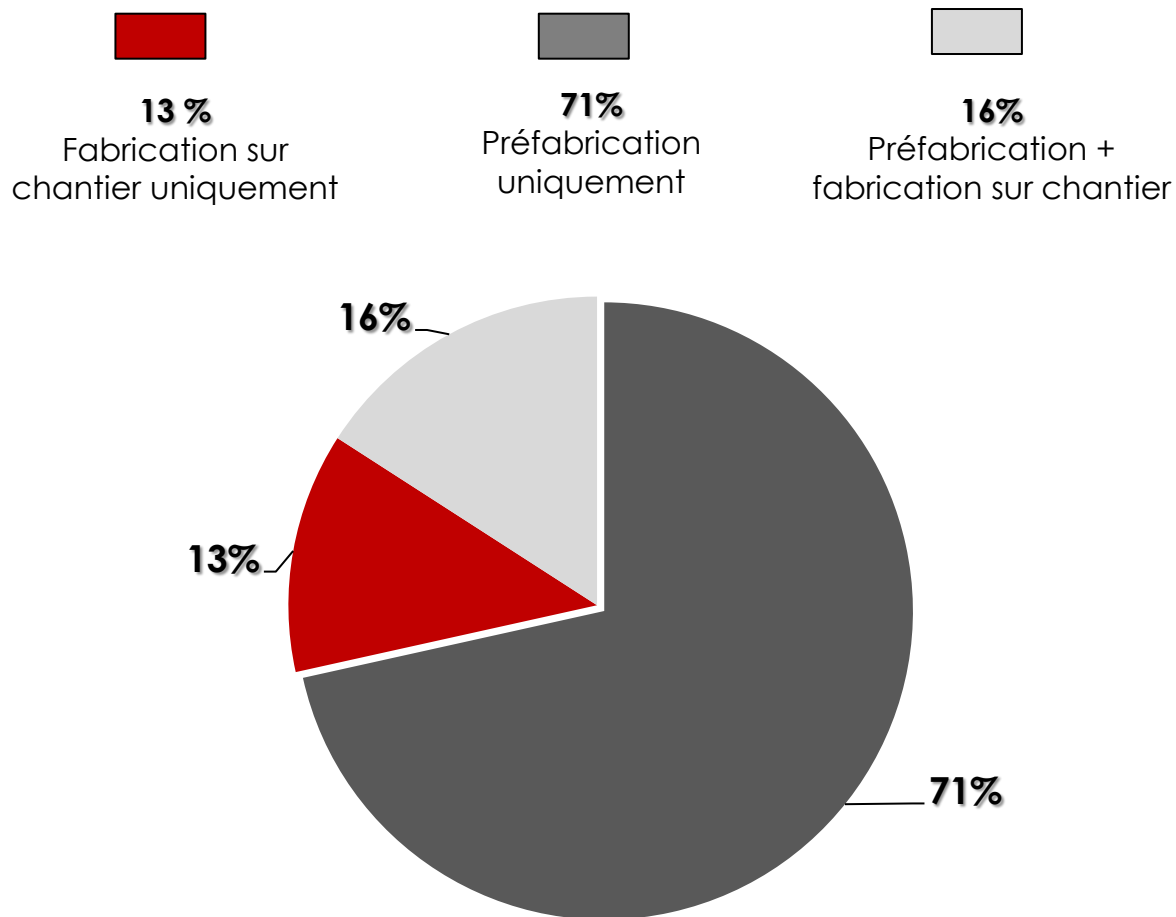


Nb de techniques constructives différentes utilisées	
Nb d'entreprises qui utilisent 1 seule technique	49
Nb d'entreprises qui utilisent 2 techniques	66
Nb d'entreprises qui utilisent 3 techniques	24
Nb d'entreprises qui utilisent 4 techniques	10
Nb d'entreprises qui utilisent 5 techniques	5
Nb d'entreprises qui utilisent plus de 5 techniques	2
Non répondu	3

→ dont **75%** pratiquent le panneau ossature bois

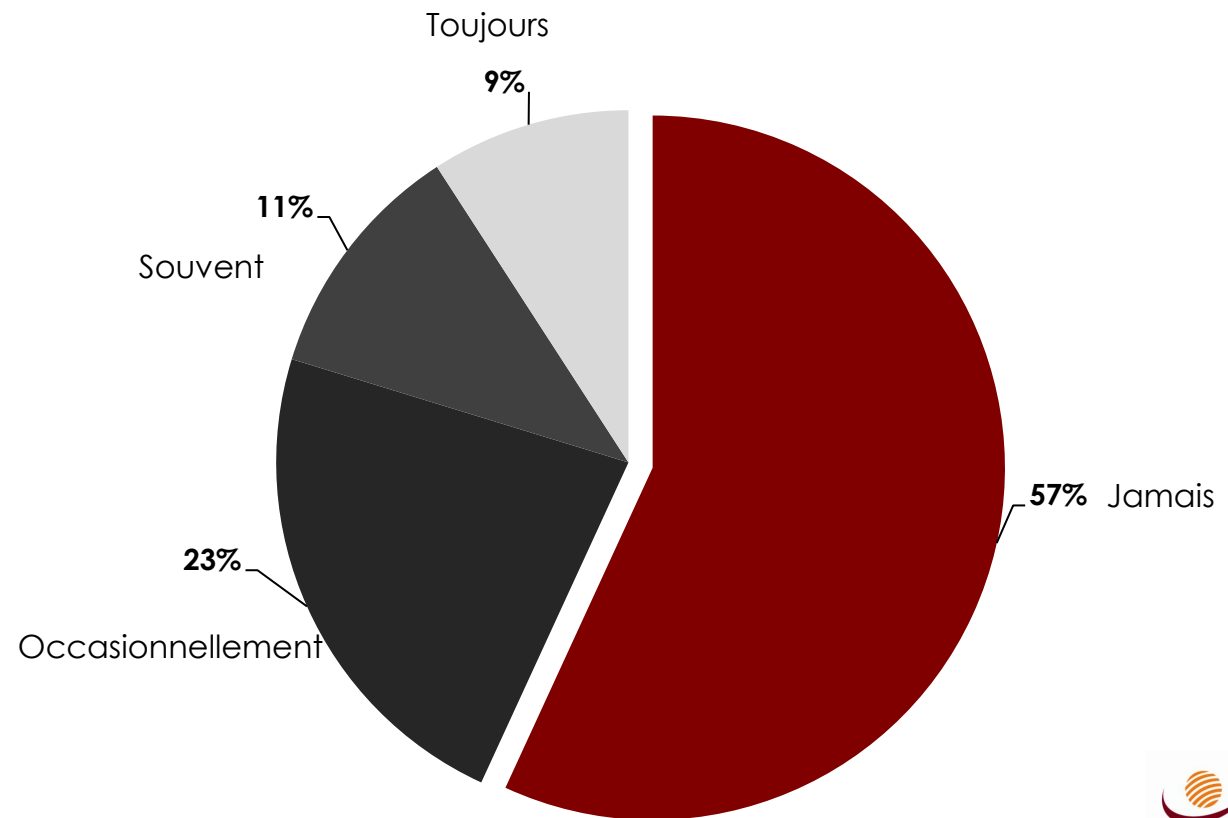
# Le mode d'intervention sur chantier :

## la préfabrication est très largement majoritaire

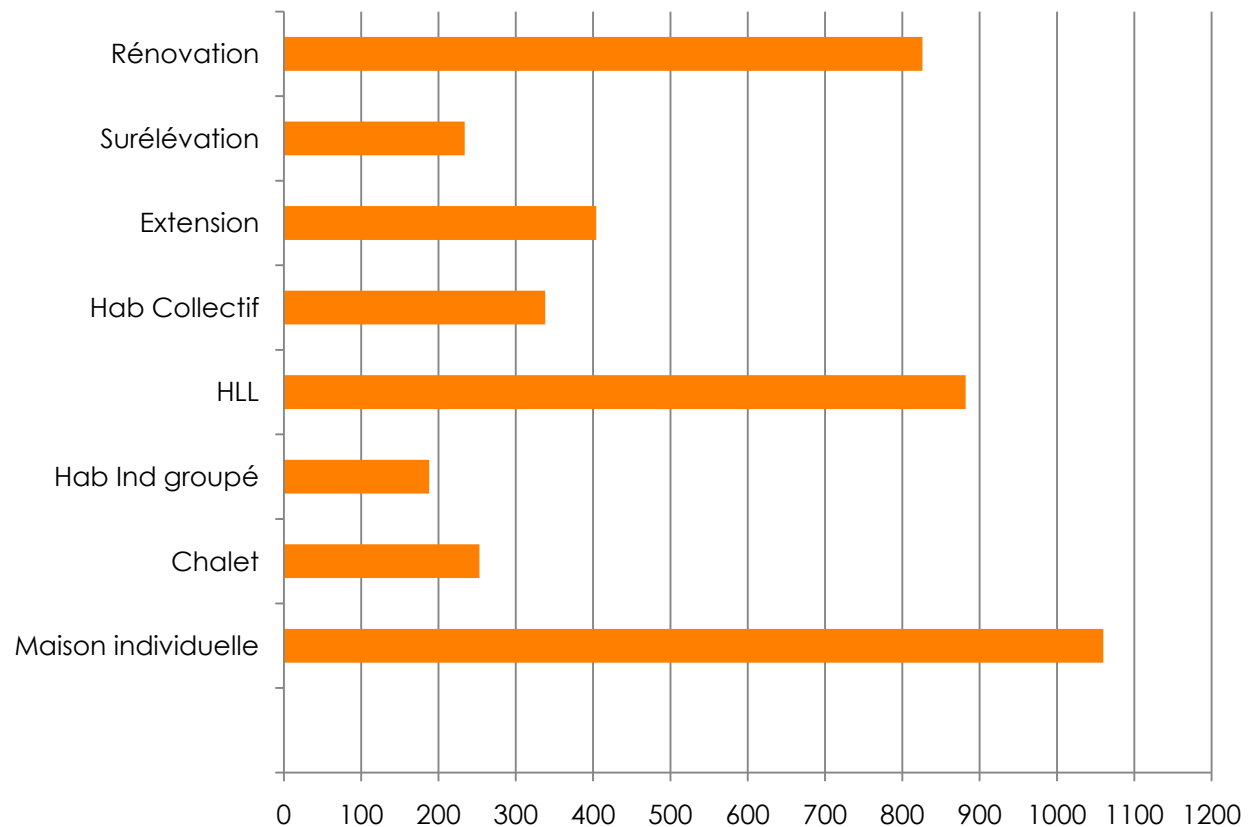


# Les constructeurs fabriquent leurs murs-charpentes, pour la plupart

Pourcentage d'entreprises qui achètent leurs murs/charpentes chez les industriels...



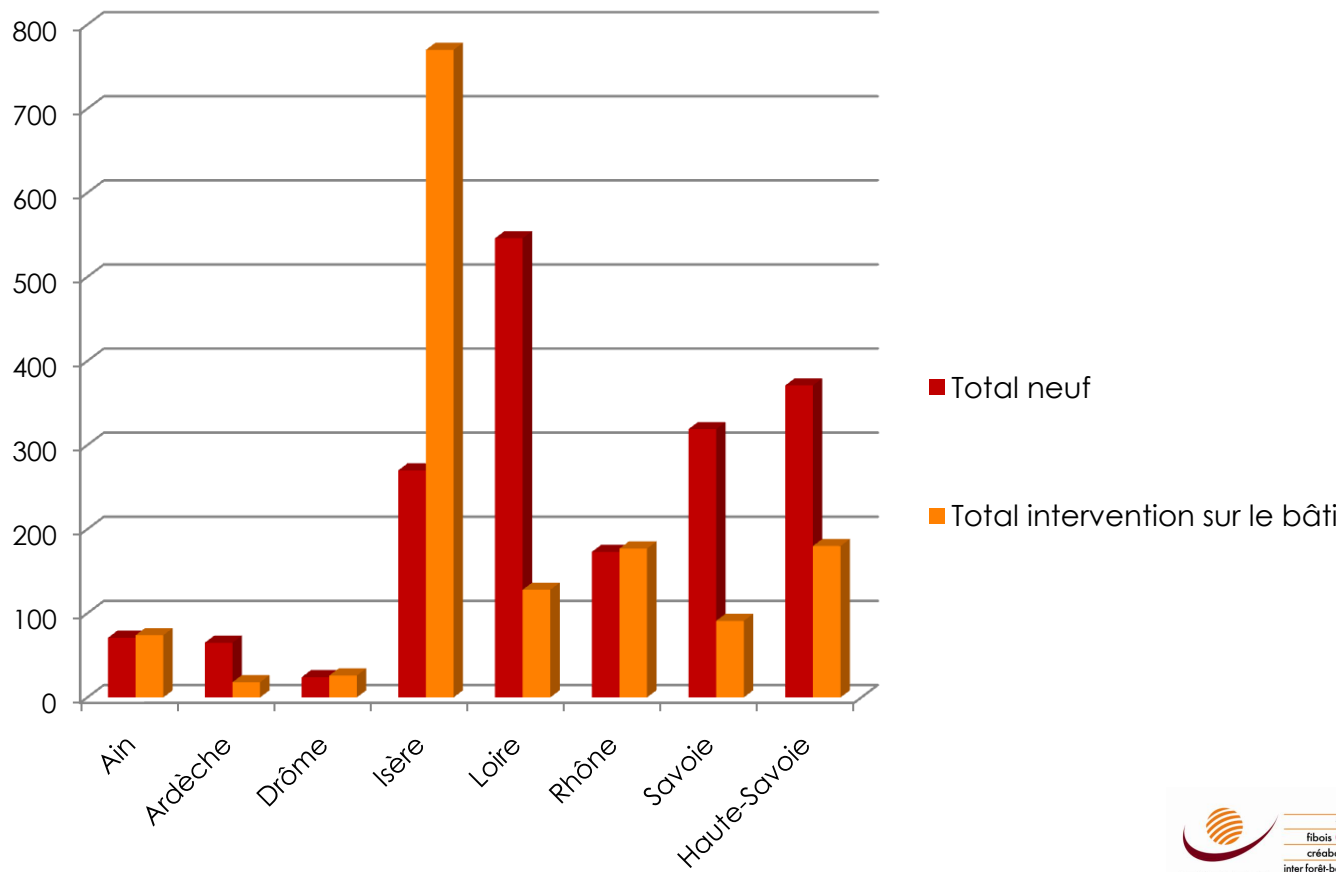
# Typologie des ouvrages réalisés dans l'habitat par les constructeurs (sur l'échantillon)



**RHONE-ALPES** : Nb d'ouvrages réalisés en moyenne /an (sur les 3 dernières années)

# L'intervention sur le bâti fait presque jeu égal avec la construction neuve

- ✓ Nb d'interventions en extension, surélévation, rénovation : **1464**
- ✓ Nb d'interventions en neuf : **1839**



# Maison BBC ossature bois

Anticipez la RT 2012, et réalisez votre projet !

## NOS OFFRES BBC

### Votre projet Terrain + Maison

avec Dommages Ouvrage, VRO, frais de notaire, à partir de :

VILLEFRANCHE S/SAÔNE	255 000€ TTC
LA VALBONNE	256 000€ TTC
QUINCIEUX	269 000€ TTC
BRINDAS	280 000€ TTC
CHASSE S/RHÔNE	219 000€ TTC
TOUSSIEU	275 000€ TTC
LA VERPILLIERE	264 000€ TTC
BEYNOST	285 000€ TTC
MONTLUEL	269 000€ TTC
FOUR	252 000€ TTC
TIONIEU	243 000€ TTC
CHARVIEU	219 000€ TTC

04 72 34 62 96

Construisons aujourd'hui, les maisons de demain

NATILIA

Retrouvez tous nos projets sur [www.maison-natilia.fr](http://www.maison-natilia.fr)

# Le Bâtiment Basse Consommation fait son entrée dans la maison individuelle

Type de d'ouvrage	Nb d'unités construites	dont BBC	%
Maison individuelle	1060	160	<b>15%</b>
Chalet	253	12	5%
Habitat Ind groupé	188	0	0%
Habitat Collectif	338	1	0%
<i>Habitat Léger Loisir</i>	882	0	0%
Extension	404	34	<b>8%</b>
Surélévation	234	8	<b>3%</b>
Rénovation	826	35	<b>4%</b>
<b>Total</b>	<b>4185</b>	<b>250</b>	<b>6%</b>

À saint-Priest les 29 & 30 mai de 10h à 19h

2 jours pour découvrir  
37 nouvelles maisons basse consommation

les maisons du nouveau monde 2

RESIDENCE BBC

Votre maison 3 pièces à partir de 811€/mois !  
hors conditions sur place

Frais de notaire OFFERTS !

Rendez-vous dans notre espace de vente : Angle Bème rue et Avenue B à Saint-Priest

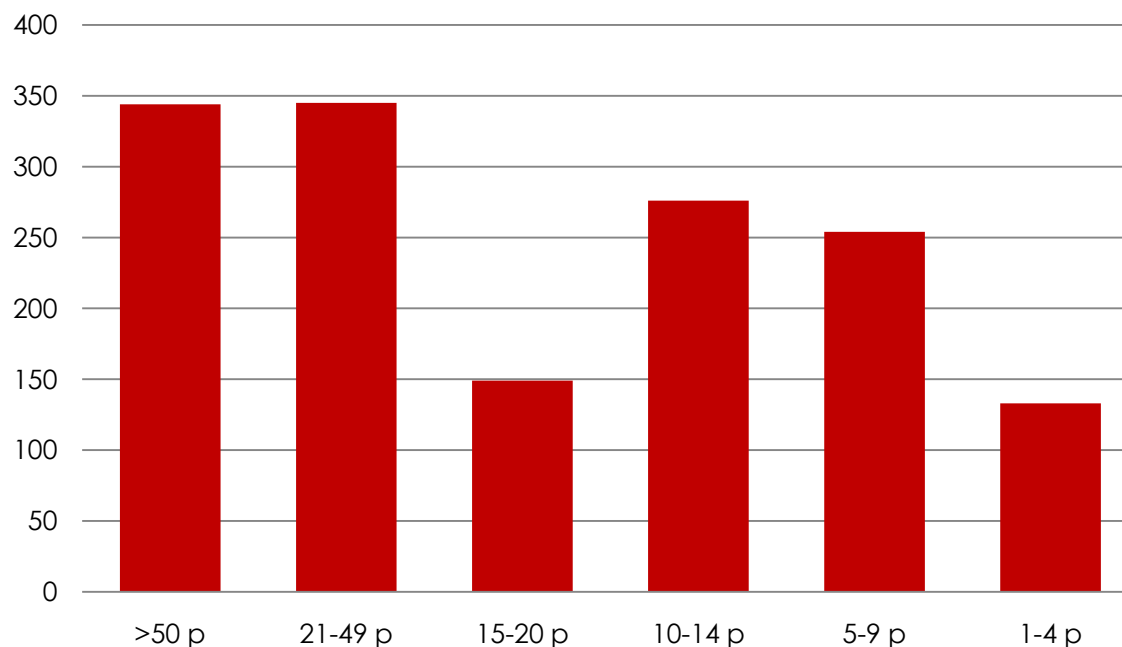
N°Azur 0 810 135 990

www.nexity-logement.com

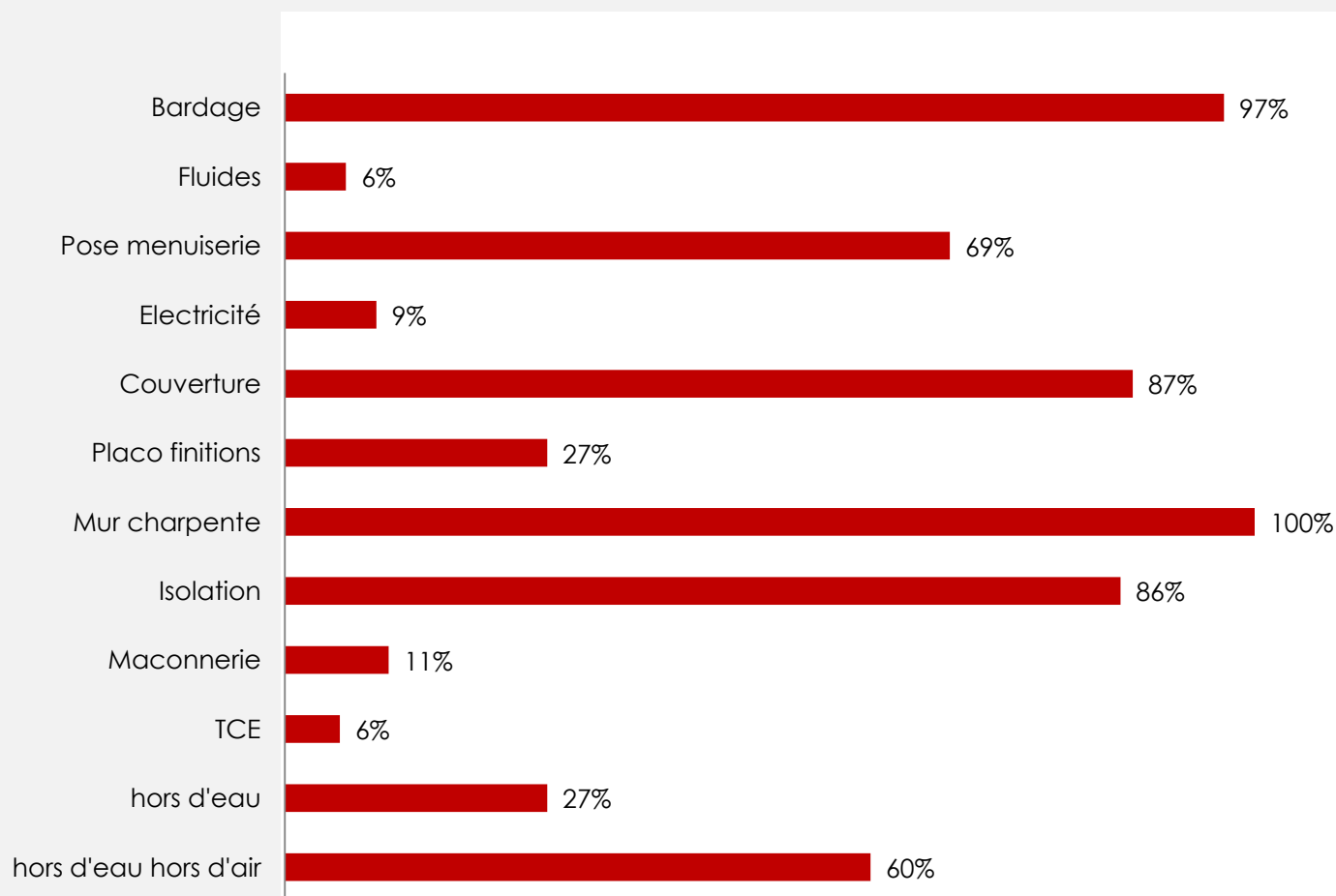
nexity George V

# 1/3 des constructeurs réalisent 75% des maisons

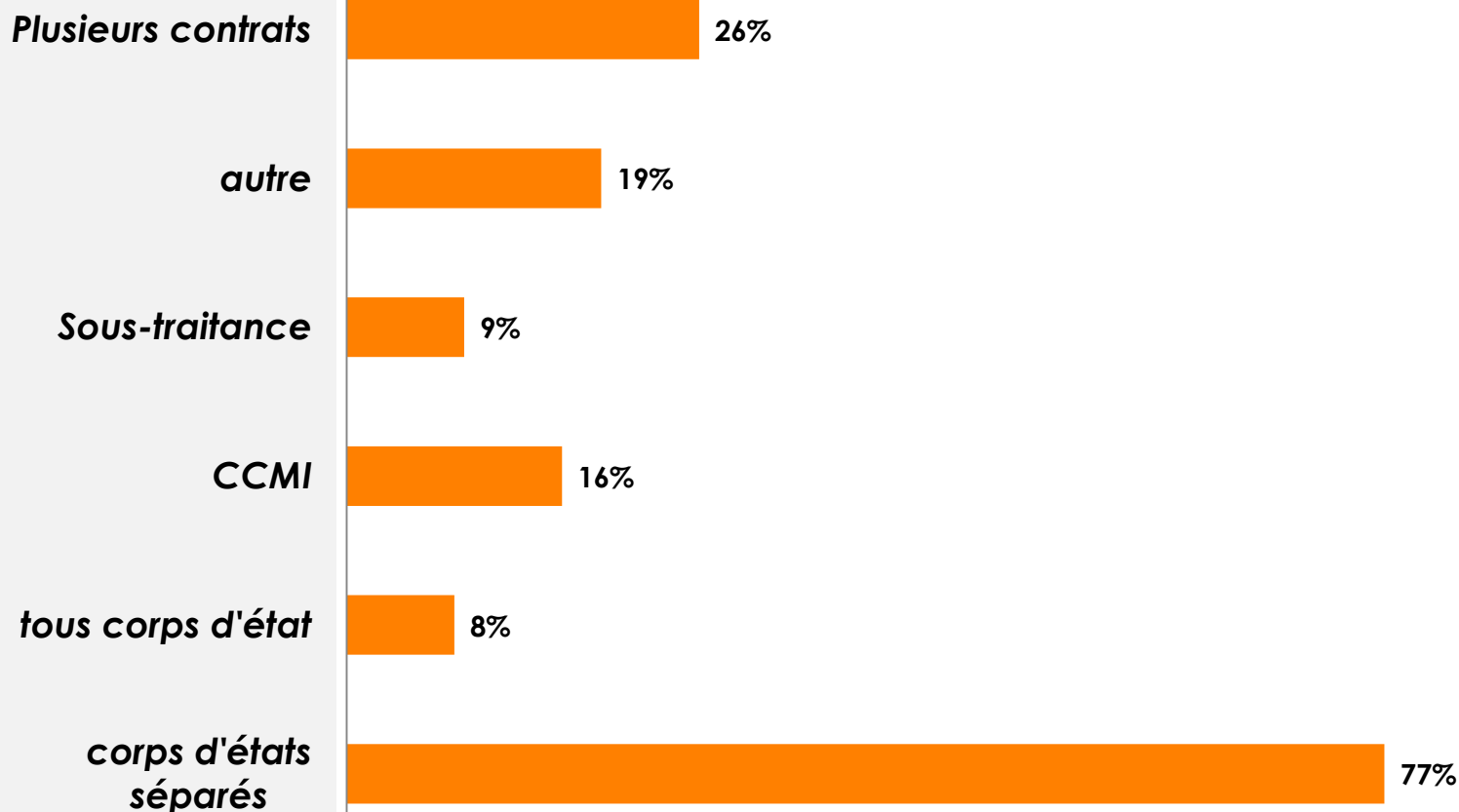
## Nombre de logements individuels construits par tranche d'effectif salarié



# Lots sur lesquels les constructeurs interviennent

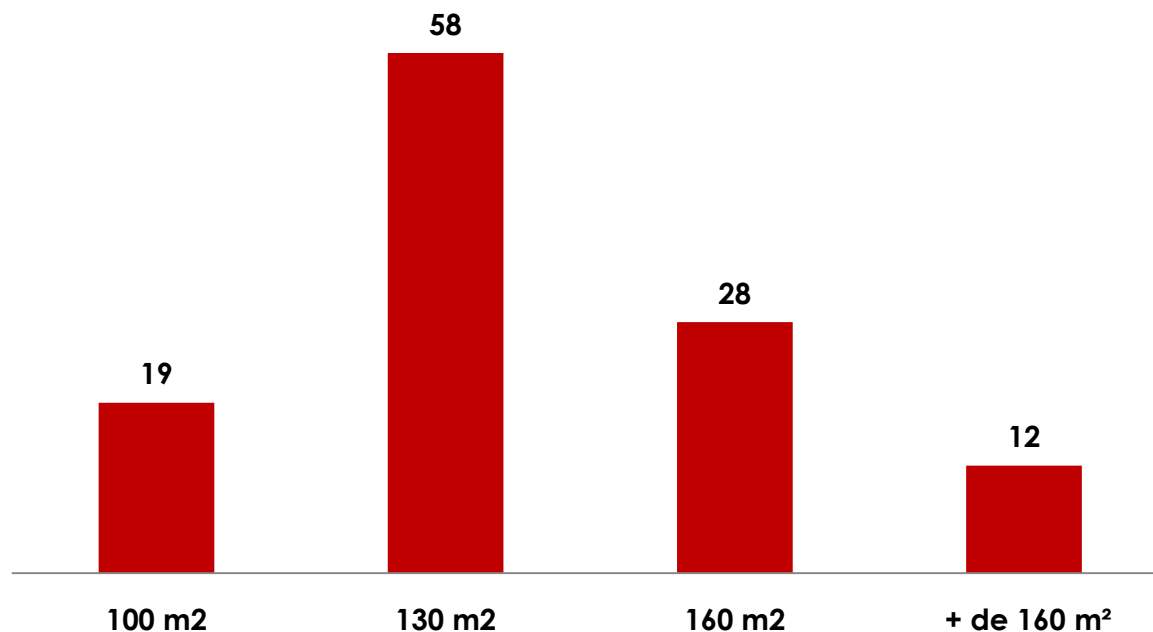


# Contrats proposés par les constructeurs : le CCMI à la traîne...



# Logement individuel : quelle surface habitable ?

Surface moyenne des maisons bois (y compris chalet) par constructeur



**Surface moyenne d'une maison bois : 140 m<sup>2</sup>, soit 20 m<sup>2</sup> de plus qu'une maison « traditionnelle » (+ 17%)**

## Quel est, selon vous, le prix moyen TTC d'une maison bois au m<sup>2</sup> hab. ?

Départements	Prix moyen constaté au m <sup>2</sup> hab.
Ain - Loire - Ardèche	<b>1350 € TTC</b>
Rhône - Drôme - Isère	<b>1500 € TTC</b>
Savoie	<b>1600 € TTC</b>
Haute-Savoie	<b>1800 € TTC</b>

*Question posée : le prix moyen du m<sup>2</sup> habitable (TTC) de la maison bois se situe plutôt ...*

# Evolution du prix de la maison bois depuis 2002



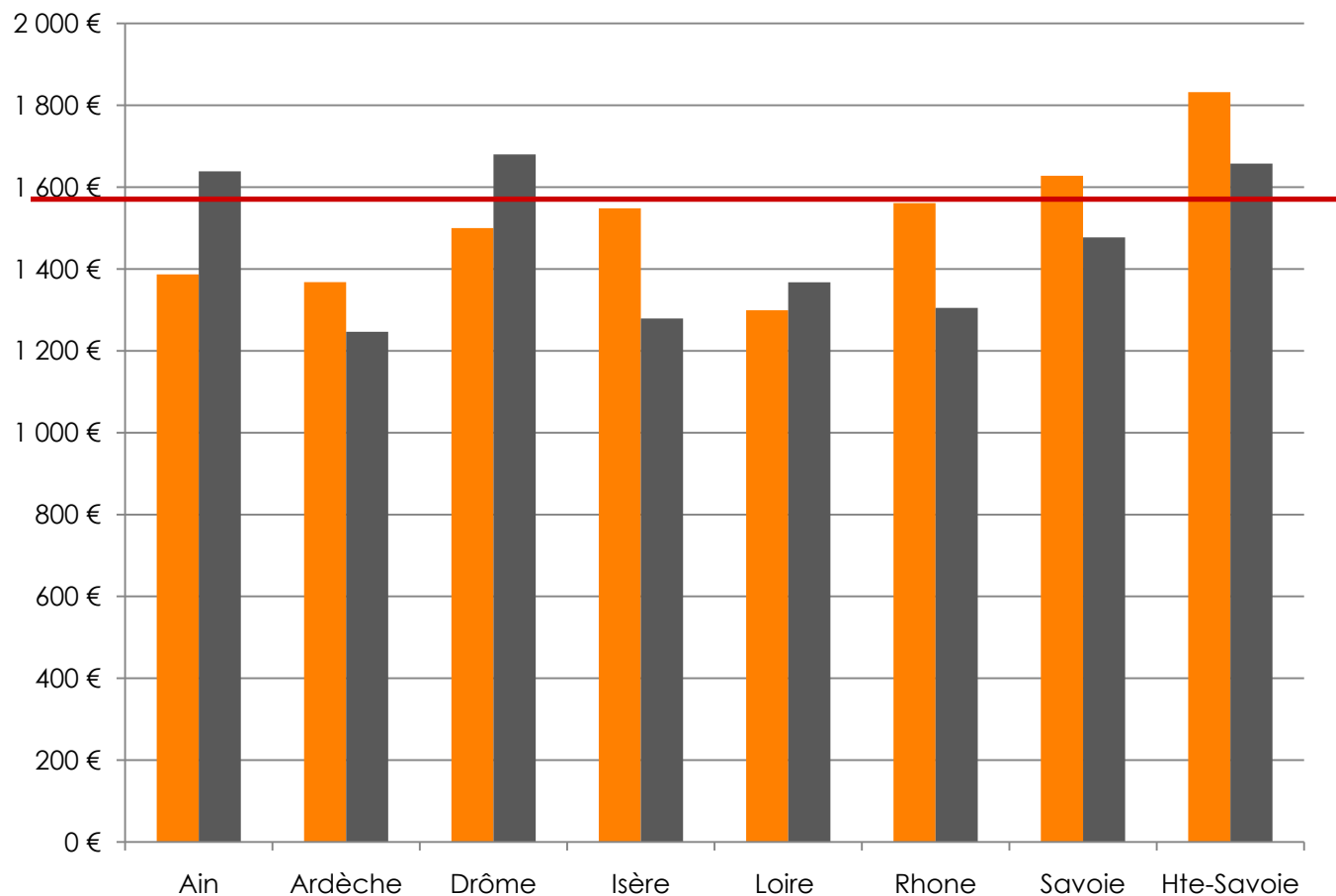
Prix constaté 2006-2008  
€/m<sup>2</sup> habitable



Prix constaté 2002 et actualisé  
€/m<sup>2</sup> habitable



Prix moyen 2006-2008 en  
Rhône-Alpes  
**1580 € TTC/m<sup>2</sup> hab.**



# Extrapolation : de l'échantillon à la population réelle

	Echantillon	Population réelle	Taux de réponse
Ain	14	40	<b>35 %</b>
Ardèche	5	27	<b>18 %</b>
Drôme	4	39	<b>10 %</b>
Isère	47	105	<b>45 %</b>
Loire	12	34	<b>35 %</b>
Rhône	25	51	<b>49 %</b>
Savoie	22	69	<b>32 %</b>
Haute-Savoie	30	122	<b>25 %</b>
<b>Région Rhône-Alpes</b>	<b>159</b>	<b>487</b>	<b>33 %</b>

# Extrapolation : parts de marché

## Part de marché

- ✓ Nb de constructeurs bois en Rhône-Alpes : **490**
- ✓ Nb de Maison bois construites en moyenne par an\* en RRA  
**2 970** (4 160 avec extensions-surélévations)
- ✓ Total logements individuels construits en moyenne par an\* en RRA  
**18 700** (21 300 avec extensions-surélévations)

**Part de marché de la maison bois en Rhône-Alpes : 16%**

(elle passe à **20%** avec les extensions-surélévations)

\* 2006-2007-2008

# Extrapolation : Volume de bois consommé par l'échantillon sur le marché du logement bois

	Nombre de constructions	Surface moyenne (m <sup>2</sup> )	Surface totale (m <sup>2</sup> )	Volume moyen (m <sup>3</sup> /m <sup>2</sup> )	Volume bois total (m <sup>3</sup> )
<b>Maison individuelle</b>	1060	140	148 400	0,15	22 260
<b>Chalet</b>	253	140	35 420	0,25	8 855
<b>Hab. Ind. Groupé *</b>	188	80	15 040	0,12	1 805 *
<b>Hab. collectif *</b>	338	75	25 350	0,12	3 042 *
<b>Habitat Léger Loisir</b>	882	33	29 106	0,07	2 037
<b>Extension</b>	404	45	18 180	0,12	2 182
<b>Surélévation</b>	234	40	9 360	0,12	1 123
<b>Total</b>	<b>4 185</b>		<b>280 856</b>		<b>41 304</b>

Volume extrapolé de bois consommé sur l'ensemble du marché régional de l'habitat bois : **77 500 m<sup>3</sup>**

\* Volumes non pris en compte dans l'extrapolation

# MERCI DE VOTRE ATTENTION



# La filière Bois Construction dans le Bâtiment en Rhône-Alpes - Chiffres clés

Le Bâtiment en Rhône-Alpes ...

... 14,8 milliards d'€uros de chiffre d'affaires

... 42 985 établissements (soit 12,4% des établissements de Rhône-Alpes)

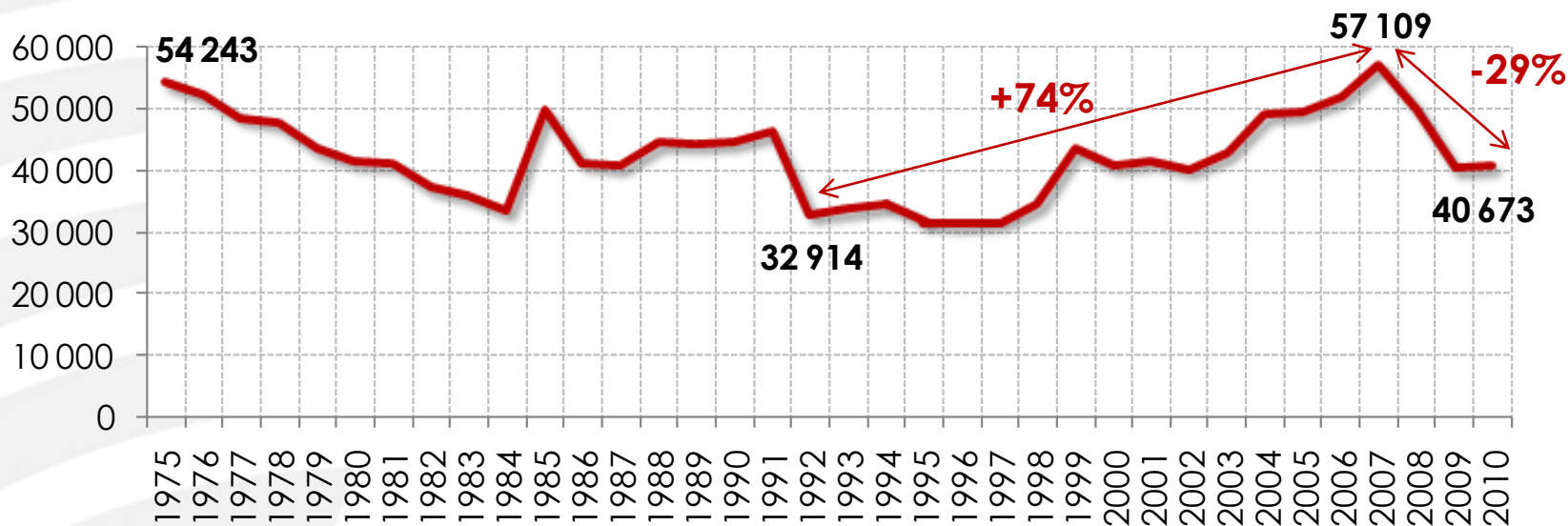
... 124 614 salariés (soit 9% des salariés de Rhône-Alpes)



# La filière Bois Construction dans le Bâtiment en Rhône-Alpes - Chiffres clés

Une crise marquée dans le secteur du Bâtiment **avec une atténuation notable en 2010 pour le logement neuf**

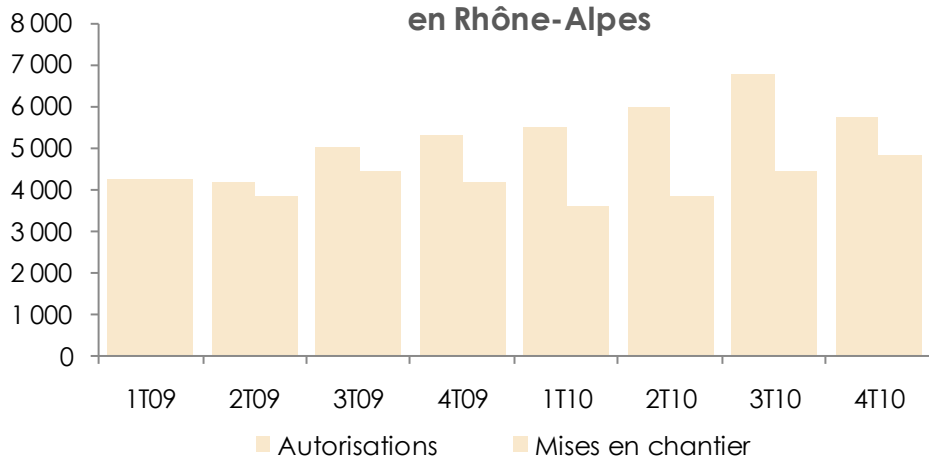
## Nombre de logements commencés en Rhône-Alpes



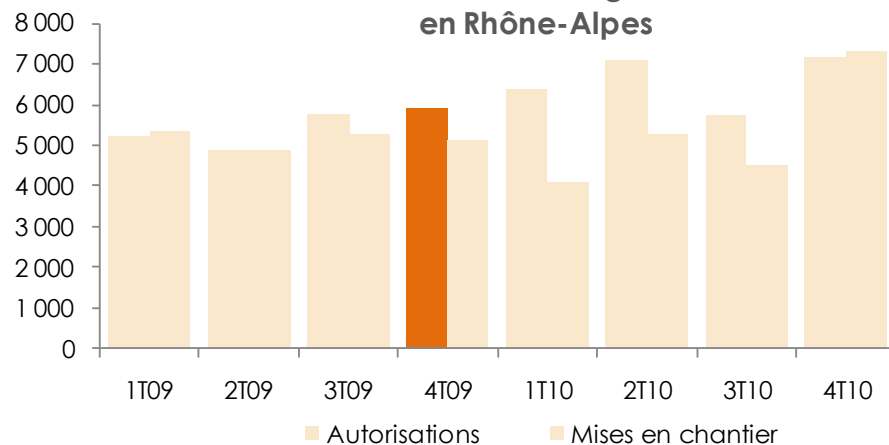
# La filière Bois Construction dans le Bâtiment en Rhône-Alpes - Chiffres clés

Construction neuve de logements en Rhône-Alpes : hausse des mises en chantier au 4<sup>ème</sup> trimestre 2010 : +31% par rapport au 4T2009

La construction neuve de logements individuels en Rhône-Alpes



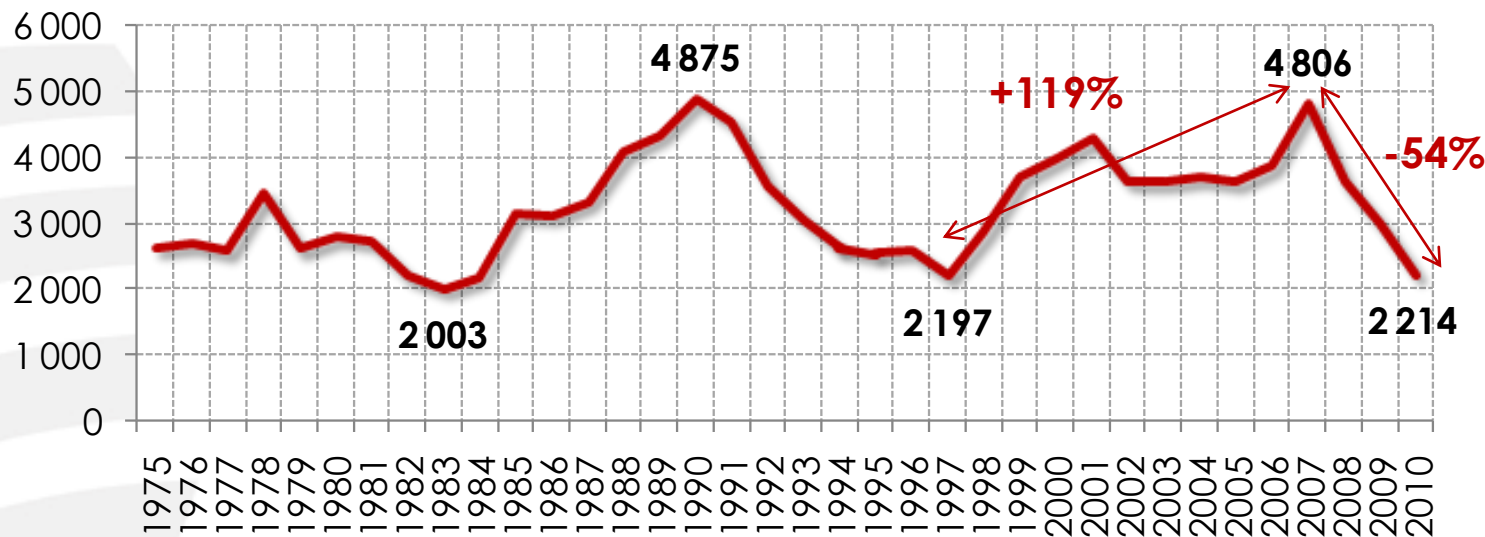
La construction neuve de logements collectifs en Rhône-Alpes



# La filière Bois Construction dans le Bâtiment en Rhône-Alpes - Chiffres clés

Une crise marquée dans le secteur du Bâtiment qui perdure dans le secteur des locaux

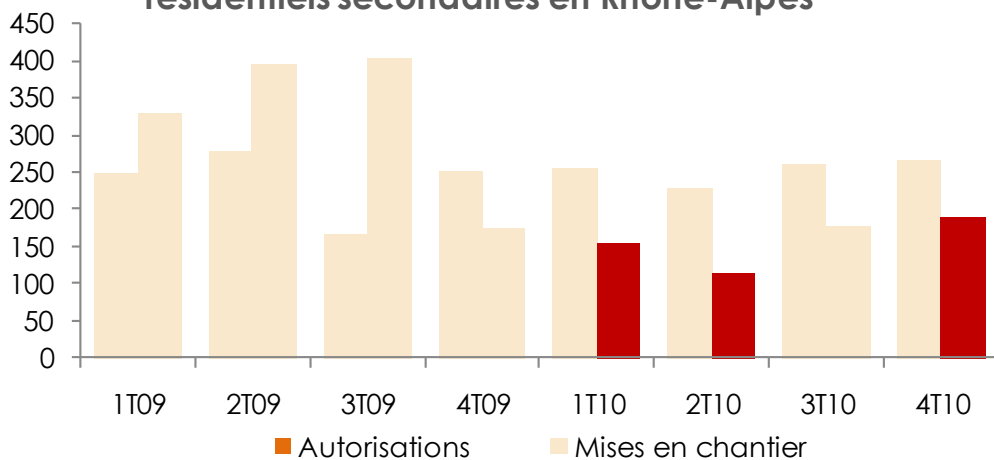
## Surface des locaux commencés en Rhône-Alpes



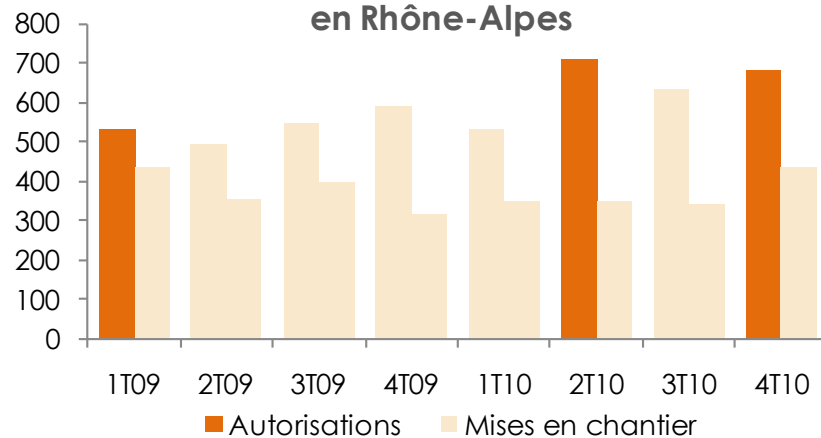
# La filière Bois Construction dans le Bâtiment en Rhône-Alpes - Chiffres clés

Une crise marquée dans le secteur du Bâtiment  
Construction neuve de bâtiments non  
résidentiels en Rhône-Alpes : niveau très bas

La construction neuve de bâtiments non résidentiels secondaires en Rhône-Alpes



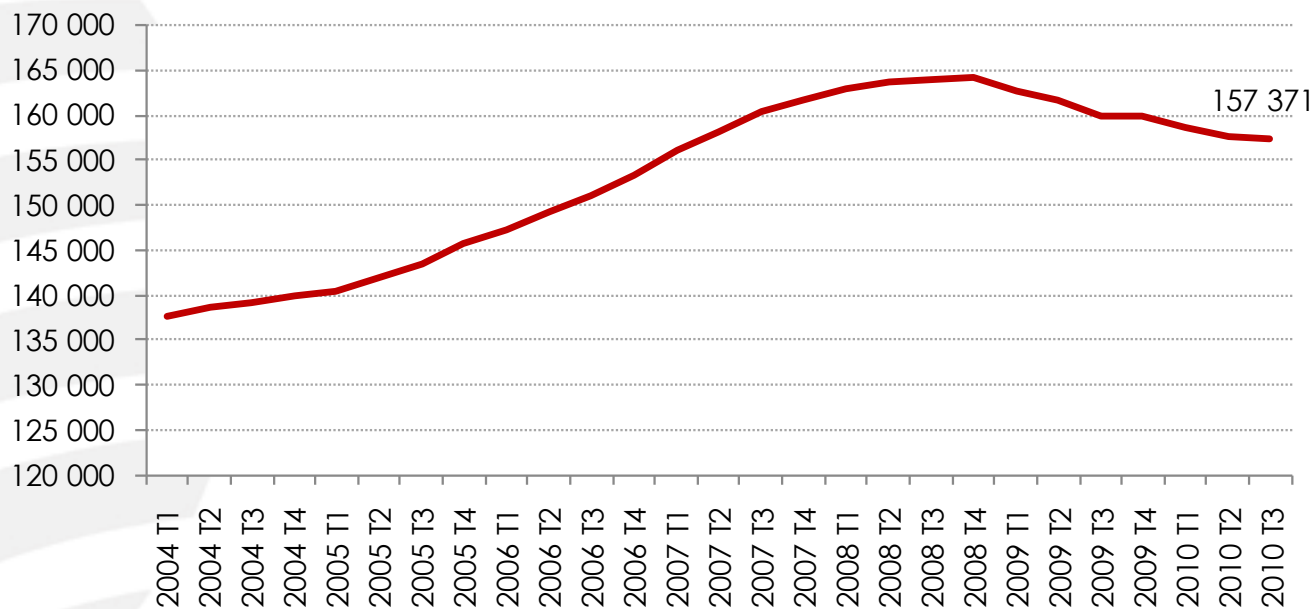
La construction neuve de bâtiments non résidentiels tertiaires en Rhône-Alpes



# La filière Bois Construction dans le Bâtiment en Rhône-Alpes - Chiffres clés

Un maintien des effectifs salariés Bâtiment malgré une crise marquée... **Légère baisse des effectifs au 3<sup>ème</sup> trimestre 2010 : -1,5% sur un an**

Evolution de l'emploi salarié du secteur Construction en Rhône-Alpes



# La filière Bois Construction dans le Bâtiment en Rhône-Alpes - Chiffres clés

La filière Bois Construction (menuiserie, charpente, fabrication) en Rhône-Alpes ...

... 6 202 établissements (soit 1,6% des établissements de Rhône-Alpes)

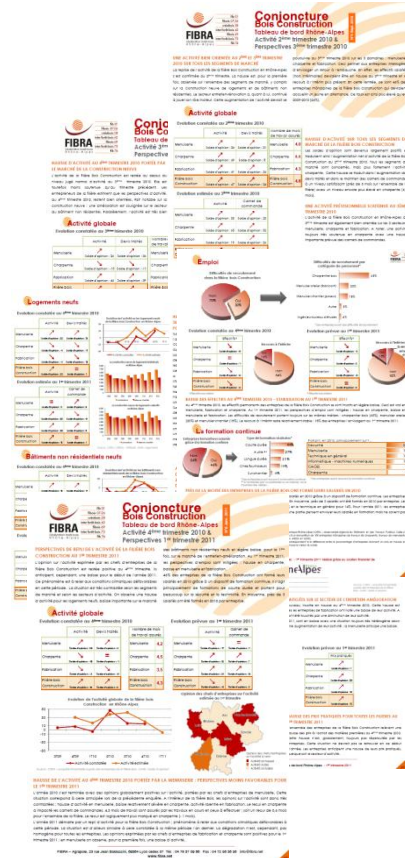
... 14 947 salariés (soit 0,9% des salariés de Rhône-Alpes)

# La filière Bois Construction dans le Bâtiment en Rhône-Alpes - Chiffres clés

Les enquêtes de conjoncture trimestrielles de FIBRA : une analyse de l'activité de la filière en partenariat avec la CERA...

...par filière :  
menuiserie, charpente, fabrication

...par marché :  
construction neuve de logements, construction neuve de bâtiments non résidentiels, entretien-amélioration



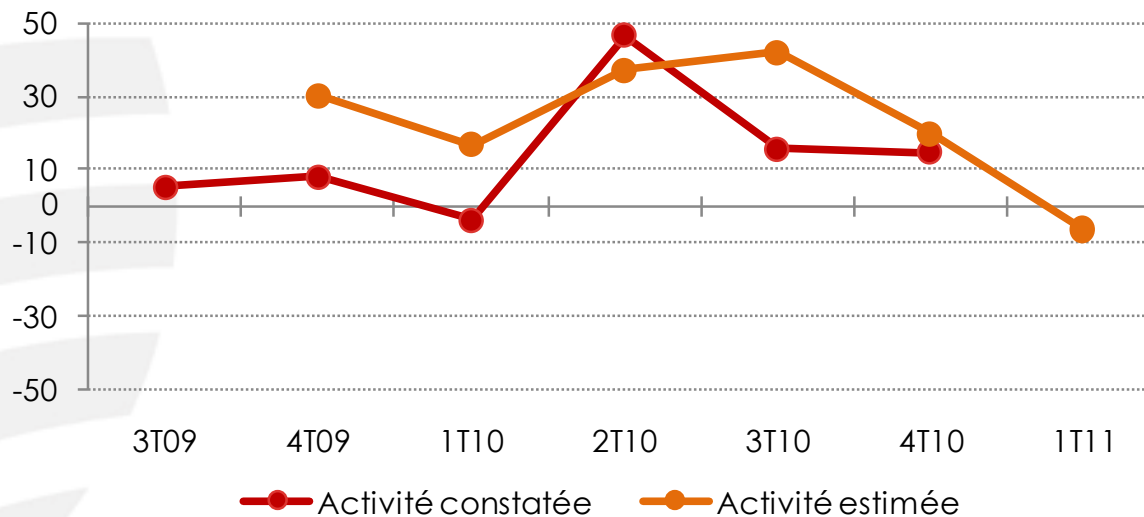
# La filière Bois Construction en Rhône-Alpes

## Tendances globales

Repli de l'activité de la filière Bois Construction au 1<sup>er</sup> trimestre 2011

L'activité Bois s'est bien comportée depuis le début de la crise. Le ressenti des entreprises, appréhendé par les soldes d'opinion positifs, en témoigne. Des incertitudes au 1<sup>er</sup> trimestre 2011 (liées aussi aux conditions climatiques).

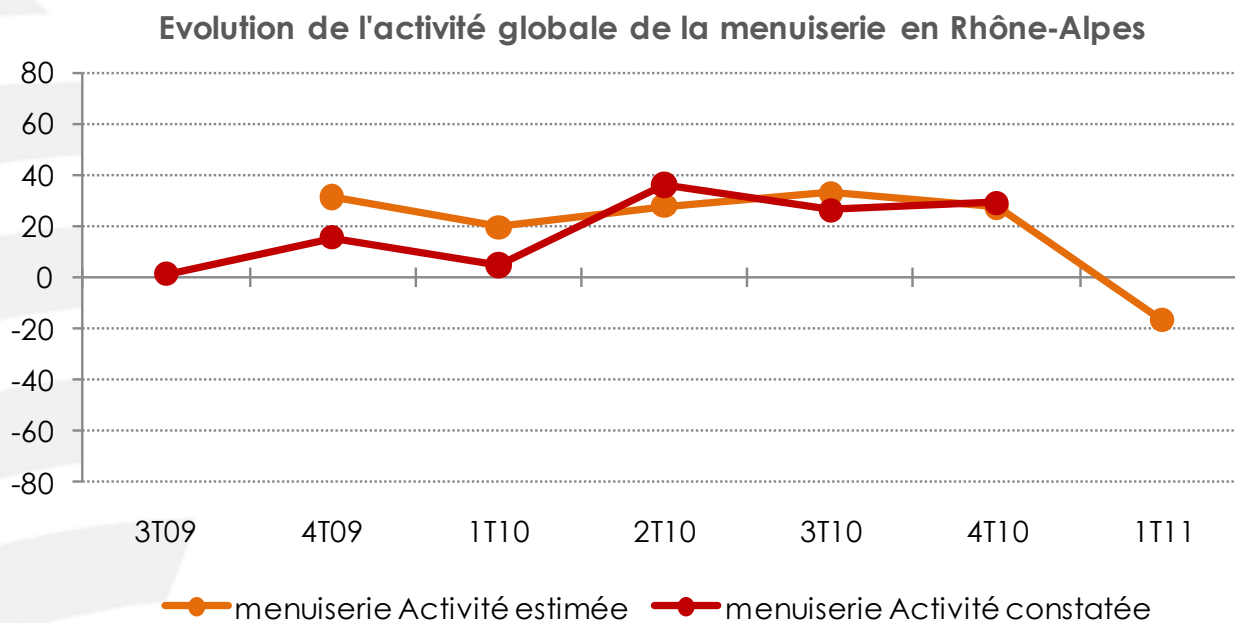
Evolution de l'activité globale de la filière bois  
Construction en Rhône-Alpes



# La filière Bois Construction en Rhône-Alpes

## Analyse par filière : menuiserie

**Menuiserie : des soldes d'opinion positifs ; activité soutenue malgré la crise. Des incertitudes au 1<sup>er</sup> trimestre 2011**

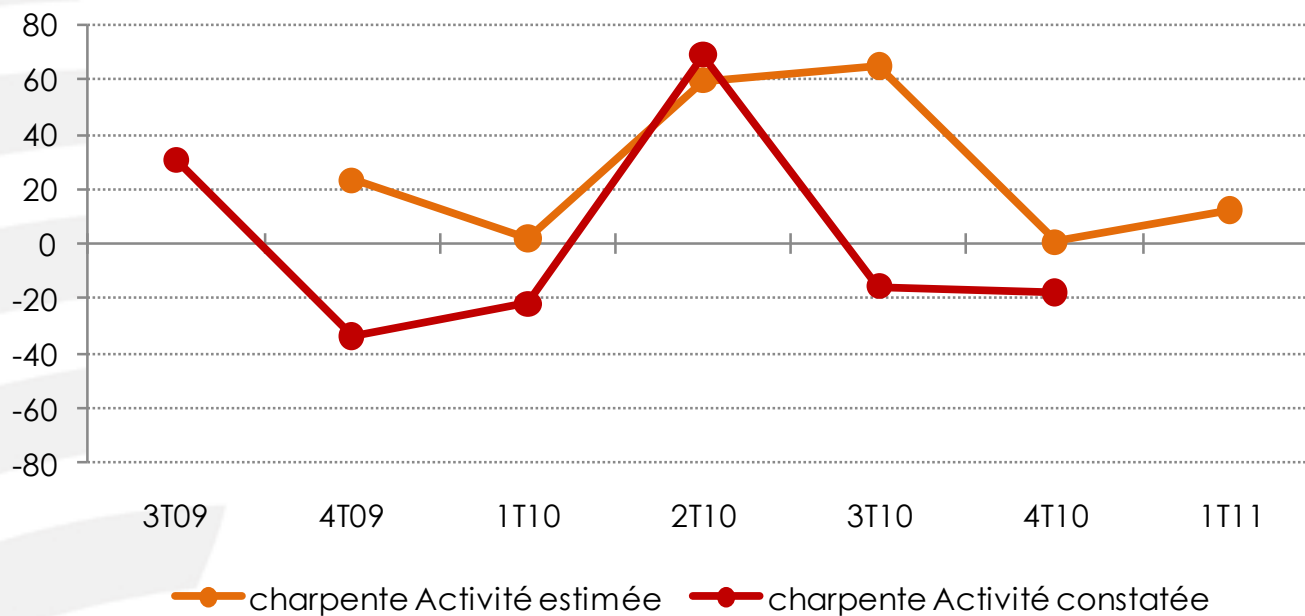


# La filière Bois Construction en Rhône-Alpes

## Analyse par filière : charpente

### Charpente : une activité erratique

Evolution de l'activité globale de la charpente en Rhône-Alpes

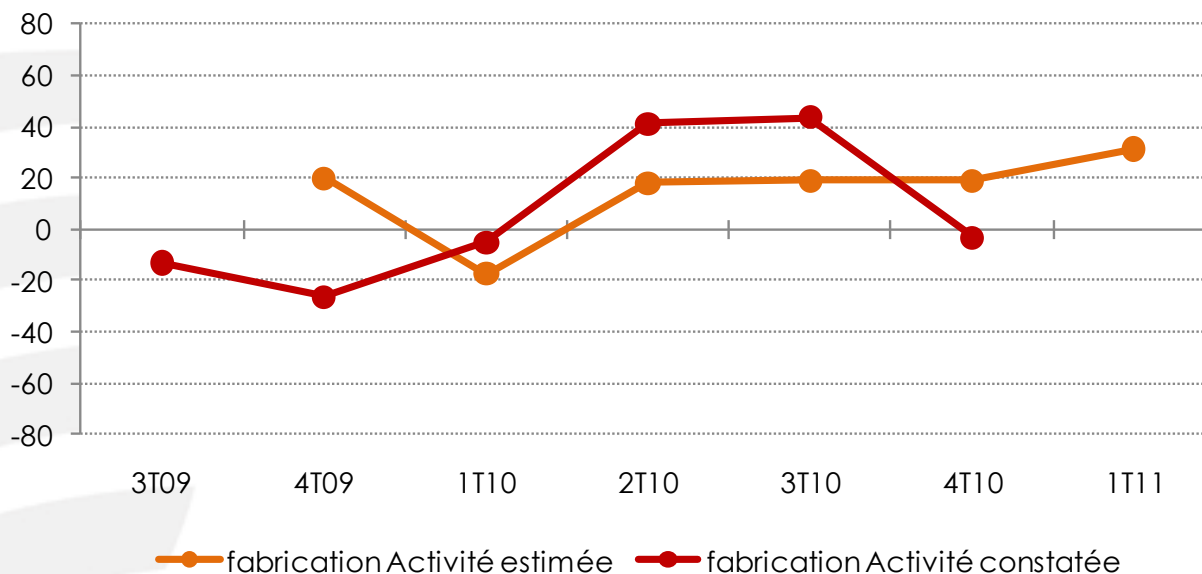


# La filière Bois Construction en Rhône-Alpes

## Analyse par filière : fabrication

Fabrication : **amélioration nette en 2010, bon ressenti des entreprises**

Evolution de l'activité globale de la fabrication en Rhône-Alpes

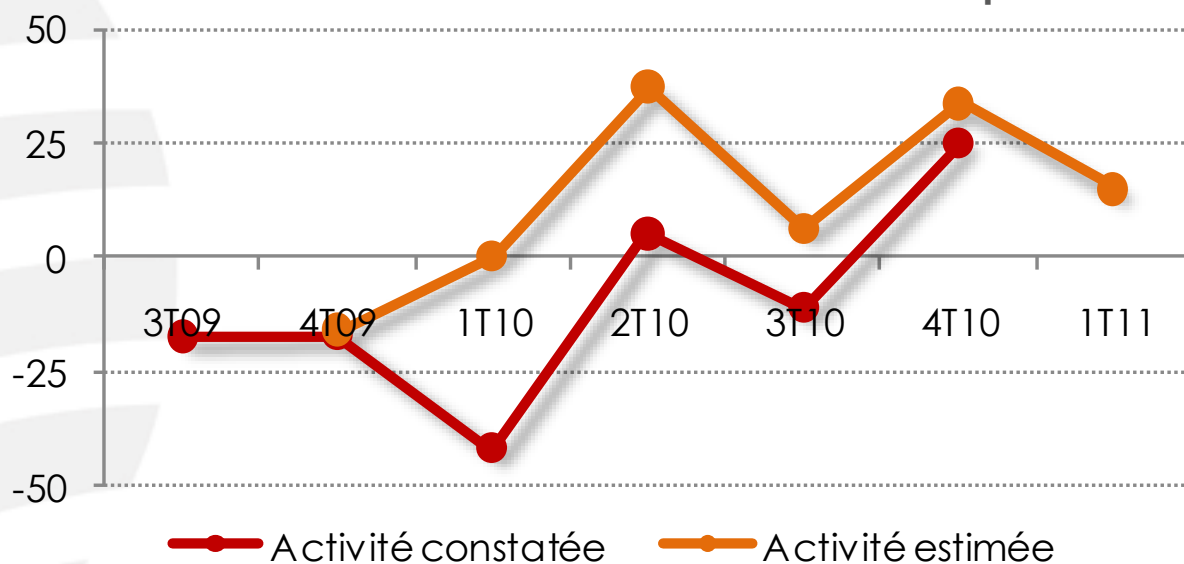


# La filière Bois Construction en Rhône-Alpes

## Analyse par marché : logements neufs

Logements neufs : pour la 1<sup>ère</sup> fois les soldes d'opinion des entreprises deviennent nettement positifs ; à corrélérer avec la reprise des mises en chantier de logements fin 2010

Evolution de l'activité sur les logements neufs de la filière bois Construction en Rhône-Alpes

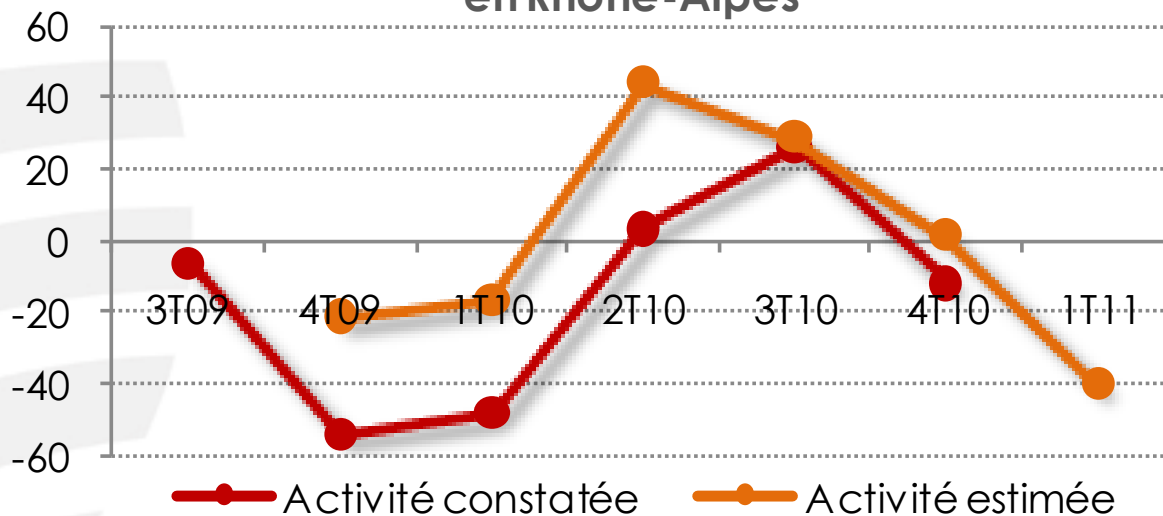


# La filière Bois Construction en Rhône-Alpes

## Analyse par marché : bâtiments non résidentiels neufs

**Bâtiments non résidentiels neufs : à l'image de la situation générale sur la construction neuve de locaux, l'activité de la filière Bois est souvent dégradée sur ce secteur**

Evolution de l'activité sur les bâtiments non résidentiels neufs de la filière bois Construction en Rhône-Alpes

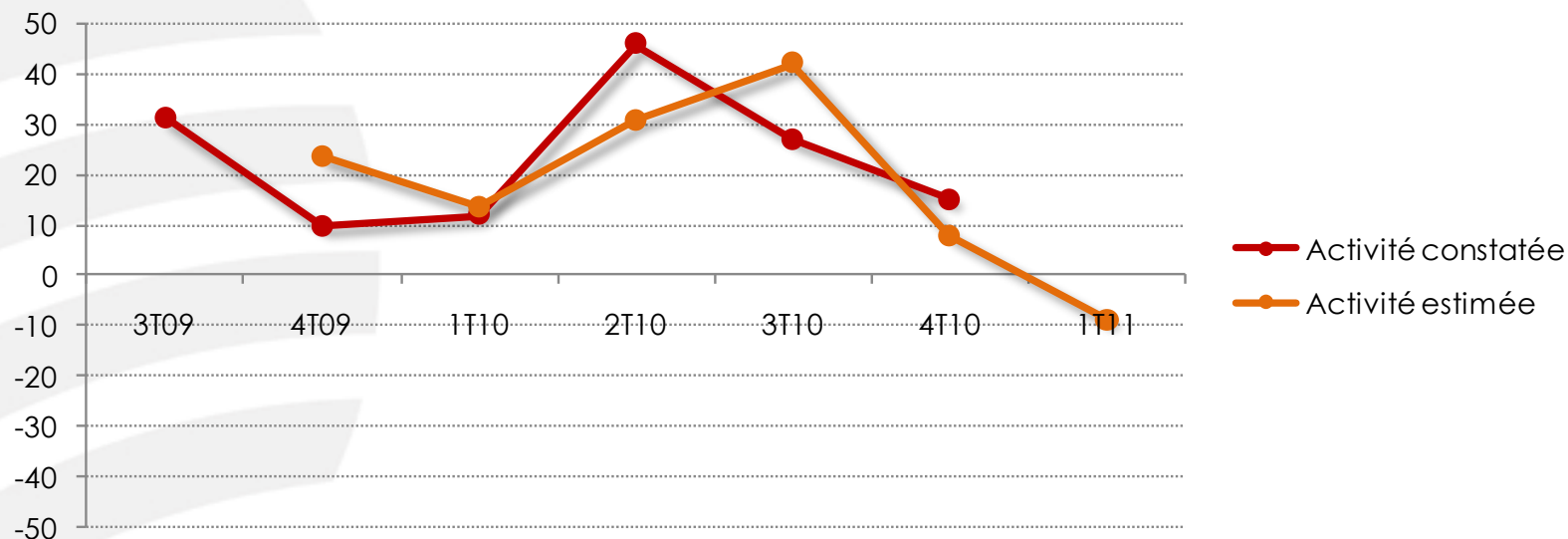


# La filière Bois Construction en Rhône-Alpes

## Analyse par marché : entretien-amélioration

**Entretien-amélioration : Une activité qui est restée très soutenue depuis le début de la crise.**  
**Des contrastes cependant au 1<sup>er</sup> trimestre 2011**

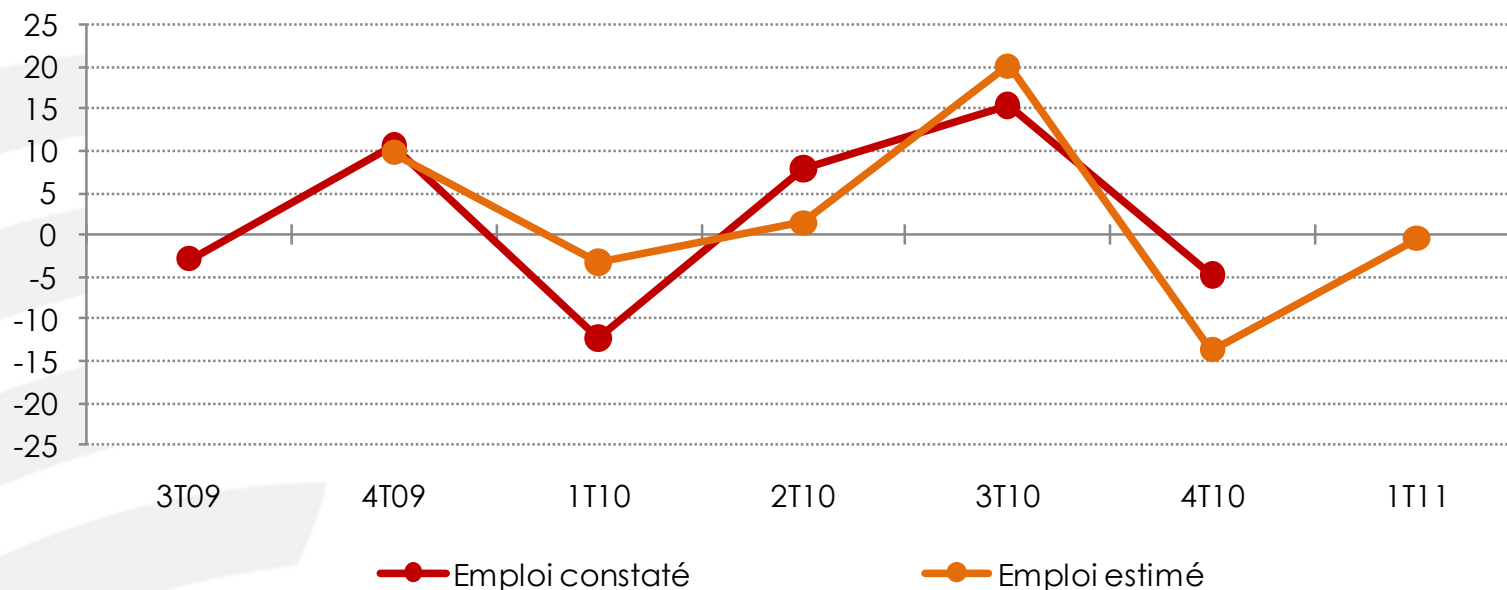
Evolution de l'activité entretien-amélioration de la filière bois Construction en Rhône-Alpes



# La filière Bois Construction en Rhône-Alpes traduction sur l'emploi de la filière

## Stabilisation des effectifs au 1<sup>er</sup> trimestre 2011

Evolution de l'emploi de la filière Bois Construction en Rhône-Alpes





# MERCI DE VOTRE ATTENTION

Retrouvez ces informations sur [www.fibra.net](http://www.fibra.net)



Rhône-Alpes <sup>Région</sup>